

## MASSGEFERTIGTE UNIMOLCHE: DIE LÖSUNG FÜR IHRE KUNDEN

Individuelle Rohre erfordern individuelle Molche. Zu unseren Kernkompetenzen gehört seit 1990 die Herstellung von speziell auf die Bedürfnisse Ihrer Kunden angepasster Molchkörper. Das bedeutet für Ihre Kunden: Lösungen statt Probleme. Dafür garantieren wir mit unserem Wissen, erworben durch langjährige Erfahrung als international tätiges Rohrreinigungsunternehmen in tausenden von Einsätzen vor Ort. Deshalb und weil Beratung in unserem Hause groß geschrieben wird, wissen wir genau, was Sie brauchen und stellen den exakt passenden Molch für Sie her - in Manufakturfertigung und mit größter Sorgfalt. Ein Qualitätsmerkmal unserer UNIMOLCHE, das sie von Massenprodukten unterscheidet. Nur echt mit dem roten Faden!

### ZUFRIEDENE KUNDEN MIT DEM UNIROR MOLCHSYSTEM

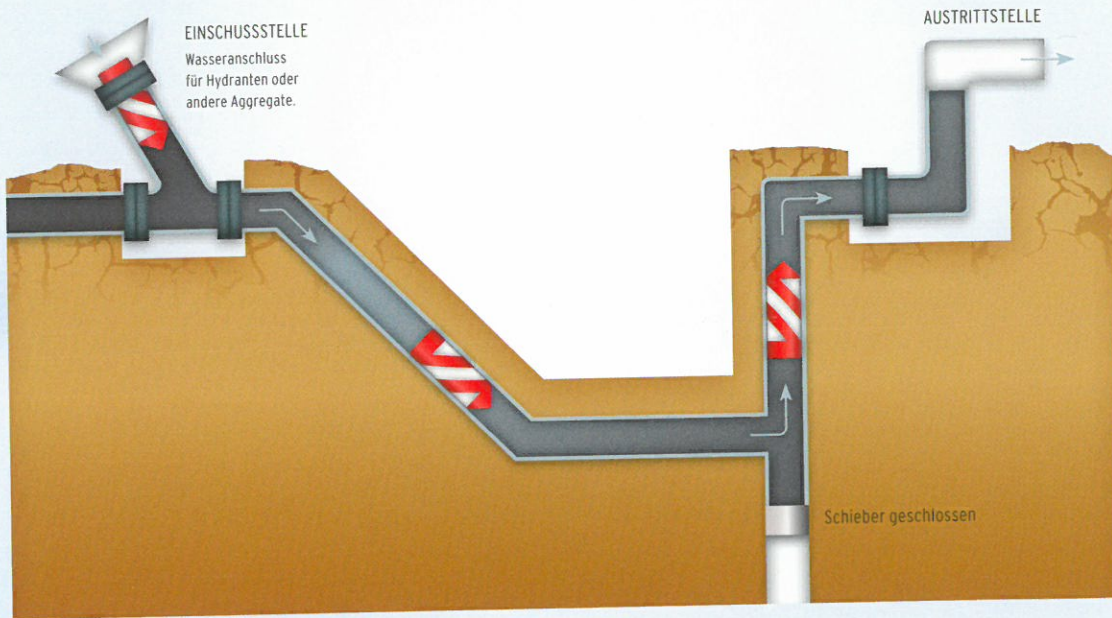
Ihre Kunden erwarten Lösungen - schnell, günstig, effizient und ressourcenschonend. Mit dem UNIROR Molchsystem bieten Sie ihnen genau was sie wollen.

- Enorme Kosteneinsparung durch bis zu 40% weniger Erdarbeiten im Vergleich zu herkömmlichen Reinigungstechnologien, durch den Einsatz bei laufendem Betrieb und ohne Chemikalieneinsatz
- Universelle Einsetzbarkeit, gleich welche Nennweite und welches Medium
- Klares Plus für die Ökobilanz: Ausspülung härtester Inkrustierungen und Beseitigung von Geruchsbelästigung ohne Einsatz von Chemikalien
- Geringere Energiekosten durch saubere, voll leistungsfähige Rohre

Um den passenden Molch für Ihren Kunden zu bestellen, teilen Sie uns einfach die nötigen Informationen über das zu reinigende Rohr mit.

Nutzen Sie dazu am besten die Checkliste für die Molchbestellung auf [www.unimolche.de/produkte](http://www.unimolche.de/produkte) und bestellen Sie damit Ihren Molch unter [info@uniror-forst.de](mailto:info@uniror-forst.de) oder rufen Sie einfach unsere Service-Hotline unter **+49.(0)3562.63 25** an.





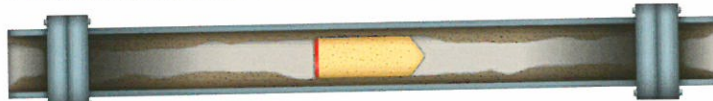
Gleich ob Einengungen, enge Bögen, T-Stücke, Abzweige, Rohrleitungen mit Nennweitenwechsel und ohne Flanschanschluss: Die schwierigsten Bedingungen sind für die flexiblen UNIMOLCHE kein Problem.

## DAS UNIMOLCH REINIGUNGSPRINZIP

Mit der UNIROR Molchtechnologie erreichen Sie maximale Wirkung durch minimalen Aufwand. Zur Reinigung der inkrustierten Leitung wird der exakt auf Rohr und Verschmutzung angepasste Molch in die Leitung gebracht. Das in der Leitung befindliche Medium treibt den Molch während des Rohrbetriebs vorwärts. Die für den optimalen Wirkungsgrad erforderliche Geschwindigkeit wird im Vorhinein unter Berücksichtigung der Ablagerung und des verwendeten Molch-Typs bestimmt und durch entsprechende Druck- und Mengenregulierung angepasst.

### REINIGUNGSABLAUF

1.) Überprüfung des noch vorhandenen Rohrdurchmessers mit Testmolch



2.) Vorreinigung mit Hartschaum-Molch des beim ersten Arbeitsgang festgestellten Rohrdurchmessers



3.) Stufenweiser Abbau der Ablagerungen durch die verschiedenen Molch-Typen



4.) Endkontrolle mittels Testschwamm, Originaldurchmesser wieder vorhanden.



Je nach Ablagerung wird der passende Molch gewählt, zum Beispiel ein Molch mit Stahldrahtbürsten- oder Kreuzrotationsbeschichtung bei festen Rostablagerungen. Die durch die unregelmäßigen Ablagerungen und die gummiartige Molchoberfläche entstehende Bremswirkung führt zu einer ruckartigen Fortbewegung des Molchs. Ein Pulsieren ist die Folge, welches das Lösen der Ablagerungen unterstützt.

Alle Molche besitzen am hinteren Ende zylindrische Dichtflächen. Da die Molche das Rohr nicht völlig abdichten, wird ein Teil des aufgestauten Mediums (z.B. Wasser) am Molch vorbeigeleitet. Dadurch wird das aufgeschobene Räumgut abtransportiert. Darüber hinaus entsteht dadurch vor dem Molch eine starke Turbulenz, in der sich ein Teil der abgelösten Ablagerungen bewegt. So wird eine zusätzliche, abschmirgelnde Wirkung erzielt.